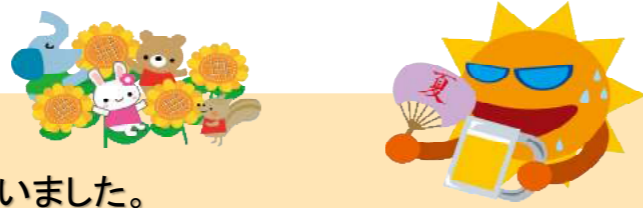
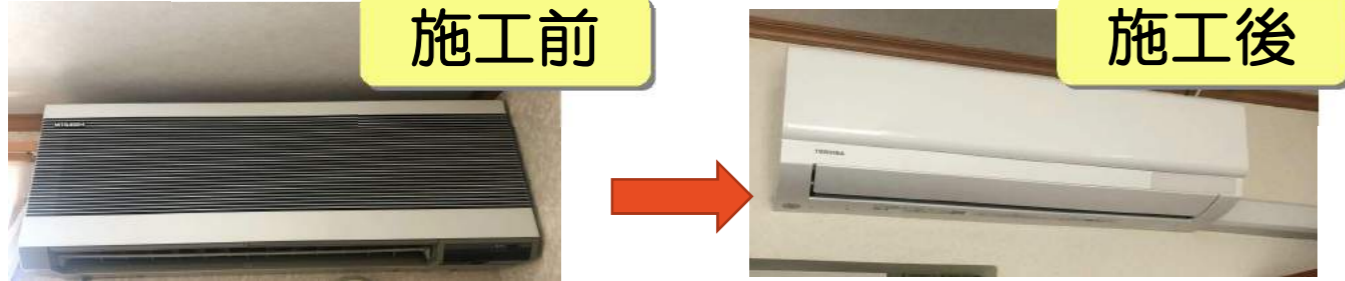


施工事例



甲府市 H様邸

エアコンの交換工事を行いました。
2022年夏の気温は全国的に平年より高くなる予報のようです。
今のうちにメンテナンスや取替がオススメです♪



甲府市 Y様邸

カーポート新設工事を行いました。
耐久性・耐食性に優れいつまでも美しい外観を保つガレージ。
電動シャッター付きでモダン住宅の景観にもよく合う
カラーとなっております。



二酸化炭素排出抑制対策事業費等補助金 (既存住宅における断熱リフォーム支援事業)

<トータル断熱> 断熱材、窓、ガラスを用い、住まい全体での断熱改修

<居間だけ断熱> 窓を用い、居間をメインに断熱改修

【合わせて補助金ができる設備】

<戸建住宅> 高性能な家庭用設備(家庭用蓄電システム・家庭用蓄熱設備)

熱交換型換気設備等の導入・改修

<集合住宅(個別)> 熱交換型換気設備等の導入・改修

<集合住宅(全体)> 共用部のLED照明器具への切替

【補助額】 補助対象経費の1/3以内

【補助額上限】

高性能建材(ガラス・窓・断熱材・玄関ドア・LED照明)

戸建住宅 1戸あたり120万円集合住宅 1戸ごとに:15万円

(このうち、玄関ドアは、戸建住宅1戸当たり:5万円 集合住宅1戸ごとに:5万円)

家庭用蓄電システム 20万円 家庭用蓄熱設備 20万円 熱交換型換気設備等 5万円



空気がきれい **涼温** な家

No.88



〒400-0411
南アルプス市
西南湖264

本社



0120-822-224



ナカゴミ建設



〒409-3867
中巨摩郡昭和町
清水新居1048

昭和店



0120-054-455



株式会社 ナカゴミ建設

情報発信してます! (株)ナカゴミ建設 のフォローをお願いします!

ナカゴミ建設
ホームページ



ナカゴミ建設
涼温な家
LIXIL
リフォーム
ショップ
ナカゴミ建設

LINE
はじめました。



ナカゴミ建設
涼温な家
LIXIL
リフォーム
ショップ
ナカゴミ建設

Instagram



ナカゴミ建設
涼温な家
LIXIL
リフォーム
ショップ
ナカゴミ建設

twitter



ナカゴミ建設
涼温な家
LIXIL
リフォーム
ショップ
ナカゴミ建設

こどもみらい住宅支援事業



新築:最大100万円・リフォーム:上限30万円(要件があれば上限60万円)

「新築住宅の取得」と「リフォームの工事」が対象ですが、それぞれ適用される世帯の制限が違います。

新築住宅の取得=子育て世帯・若者夫婦世帯のみが対象。

リフォームの工事=世帯は問われません。

弊社は、事業者登録していますので、補助金の申請ができます!!

詳細やご不明点は弊社スタッフまでお気軽にお問い合わせください!!

長期優良住宅リフォーム

住宅の性能向上リフォーム工事費などが補助対象! 補助率はリフォーム工事費等の合計の1/3

補助限度額は100万円 or 200万円、要件があれば150万円 or 250万円。

良質な住宅のストックの形成、子育てしやすい生活環境の整備、既存住宅の長寿命化、省エネ等に資する性能向上リフォーム、子育て世帯向け改修に対する支援になります。

快適Life

夏の観葉植物、気をつけること



水滴がレンズのような役割を果たして葉焼けの一因に

防虫対策にもなる葉水をあげるときも直射日光は避けましょう。

葉水の役割とは？

葉水とは、文字通り、葉に霧吹きなどで直接水を与えること。葉へ水分補給をすることで健やかに保つ手助けになります。室内がエアコンなどで乾燥した場合にも葉水は有効です。また、ホコリなどが葉にたまるので、光合成の力が弱まる可能性があるため、葉水はキレイを保つことに役立ちます。

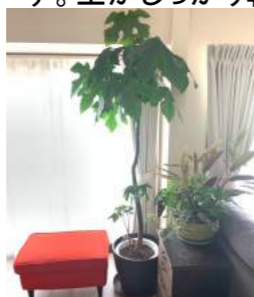
お部屋に癒しを与えてくれる観葉植物。夏になると枯れてしまう...などありませんか？そこで、夏のお世話で気をつけたい一般的な事をご紹介します。

●直射日光は葉焼けの原因に

夏の日差しは強いので、直射日光は避けた方がベター。カーテンやブラインド越しのやわらかい光が当たるところに置くことをおすすめします。

●水やりは気温の高い時間帯は避ける

水やりは、午前中の早いうちか、夕方が良いでしょう。気温が高いときにあげると、土中の温度も上がり、蒸れの原因になってしまいます。土がしっかり乾いているときに水やりのタイミング。



直射日光の強いところに置くことも大切！空気が滞留した部屋だと、病気になるったり、土中の水分がうまく蒸発せず、その環境も悪くなる可能性があります。時々、窓をあけて風を通してあげましょう。



涼しすぎるよ～涙

エアコンの風はNG。急な涼しい風はダメージの原因となり、葉から水分が蒸発しすぎて弱ることがあります。

■ SPAGE 5年先までサポートキャンペーン

2022. 6/1～12/27 の期間中に
SPAGE 引渡しされたお客様全員に
5年間の長期保証サービスをプレゼントいたします！！



■ RICHLEE美しい暮らし見つかる収納キャンペーン

2022. 7/1～10/31に
「リシェルSIキッチン」と「リシェルSI周辺収納」のセット
「リシェルSIキッチン」と「キッチン・リビング収納 カノール」
をご成約で、BALMUDA The Potまたは
ILLUMSのギフトカタログをプレゼント♪

Chottoいいかも

■ 洗剤など日用品のストック

「ストック量を減らす＝収納量も減る」ので、モノが埋もれて数が把握できないなどの悩みも解消されます



洗濯洗剤や柔軟剤、食器用洗剤は大容量サイズの詰め替えも見られますね。家族構成にもよりますが、大容量サイズなら、使いきるのに時間がかかる場合があるので、使用中のモノ以外で、まずは1～2個と決めてみてはいかがでしょうか。

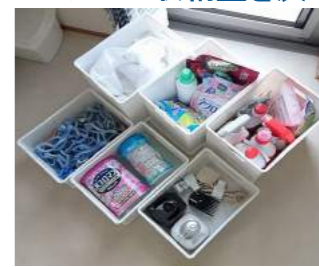
ストックを1つ使ったら1つ買い足す、最後の1つを使い始めたら買いに行くなど、ルールを決めると買い物の回数も減らせるかもしれません。

■ たまに使うモノは日付で使いきり期間を確認！



酸素系漂白剤やセスキ炭酸ソーダなど、たまに使うモノは、どれくらいで使いきるかわからないことも。そこで、使い始めの日付を記しておくことで、使いきる期間が長ければ、なくなりそうときに買い足せば、ストックの必要はなくなります。

■ カゴで収納量を決める



収納する場所に入るカゴをストック用と決め、その中に入る範囲でストックすると、そのカゴを見るだけで何がいくつあるのか、すぐわかるので便利です。

カゴごとに入れるものをざっくり分類するのもいいですね！



ファイルケースに収納すると見た目もスマート♪

■ 洗剤を統一する

お風呂やトイレの掃除は専用の洗剤を使うのも良いですが、種類が増えると買い出しの回数やストック量も増えます。そこで、どちらも液体の中性洗剤であれば、ひとつの中性洗剤に統一することで、それらがシンプルになります。

●洗剤を使う頻度や量を改めて見直して、わが家の適正量を考えてみると良いですね！



■ ナビッシュ水栓交換キャンペーン

2022. 6/1～8/31の期間中に設置し、
キャンペーンサイトより、
リクシルオーナーズクラブに
製品登録・キャンペーン申込で
Simplehuman (シンプルヒューマン)
センサーソープディスペンサーを
もれなく全員にプレゼント♪♪
さらにWでうれしい！SNS投稿キャンペーン！！
SNSに特定のハッシュタグを付けて
ナビッシュを使用した感想やお気に入りのポイント
を写真とともに
2022.6/1～9/10までに投稿頂いた方から
『米匠庵 yosoiki 12個詰合せ』を
抽選で30名様にプレゼント！！